



## **Philips Allura**

### **Neue Dimension in der Intervention**

#### **Philips Allura Familie**

Mit neuen Behandlungsmethoden und Anwendungen nimmt die interventionelle Radiologie und Neuroradiologie weiter zu. Heute behandeln interventionelle Ärzteteams immer mehr Patienten mit zunehmend komplexen Behandlungsmethoden.

#### **Allura Xper Flachdetektorsysteme**

Die Flachdetektorsysteme der Philips Allura Xper FD Familie wurden speziell für vaskuläre und kardiovaskuläre Interventionen entwickelt. Sie setzen in punkto Bildqualität neue Maßstäbe: höchste Auflösung und exzellente Kontrastdarstellung bei gleichzeitig reduzierter Strahlendosis. So sorgen die Bildgebungssysteme für bestmögliche klinische Ergebnisse im interventionell-radiologischen Eingriffsraum und machen diesen gleichzeitig so produktiv wie möglich.

#### **Bildqualität, Benutzerfreundlichkeit, IT Integration**

Flachdetektor-Systeme setzen mit ClarityIO neue Maßstäbe in der Bildqualität. Mit einer Pixelgröße von 154  $\mu$ m für höhere Auflösung und hervorragende Kontrastdarstellung definiert der Flachdetektor die



Bildschärfe neu. Das System lässt sich perfekt in in vorhandene RIS- und PACS-Systeme integrierten. Mit der Xper-Technik sorgt das Allura Xper FD20 für noch mehr Benutzerfreundlichkeit und bietet personalisierten Zugriff auf Patientendatenverwaltung, Untersuchungsplanung und -vorbereitung, Bildintegration von CT über MR bis Ultraschall.

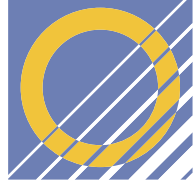
### **3D Bildführung und Echtzeit-3D-Rekonstruktion**

Philips Allura Xper FD20 bietet die Echtzeit-3D-Rekonstruktion und bietet somit Möglichkeiten wie High-Speed XperCT für CT-ähnliche Bilder im Katheterlabor, 3D-Roadmap-Darstellung für leichte Navigation mit dynamischen

3D-Roadmaps oder die Kombination multimodaler 3D-Bilder, die wichtigsten Informationen aus zwei Modalitäten.

### **Alternative zu invasiveren Behandlungsmethoden und Dosismanagement**

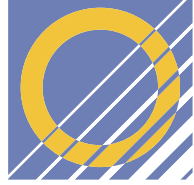
Endovaskuläre Interventionen erhöhen die Qualität der medizinischen Versorgung, denn sie sind eine Alternative zu invasiveren Behandlungsmethoden. Das AlluraFD20 mit Clarity IQ verkürzt die Dauer eines Eingriffes durch höhere Effizienz und Produktivität. Damit senkt das System die Strahlenexposition der Patienten und Mitarbeiter. DoseWise von Philips ermöglicht hervorragende Bildqualität bei geringer Strahlendosis. Im Allura Xper FD20 vereint DoseWise zahlreiche Techniken für einen leistungsfähigen Strahlenschutz. Weiters unterstützt die Interventionssoftware XperGuide Ablation perkutane Nadelinterventionen und 2D-Perfusion sorgt für die Darstellung der Perfusion im gesamten peripheren Gefäßsystem.



# ÖRG

**Österreichische Röntgengesellschaft**  
Gesellschaft für Medizinische Radiologie  
und Nuklearmedizin





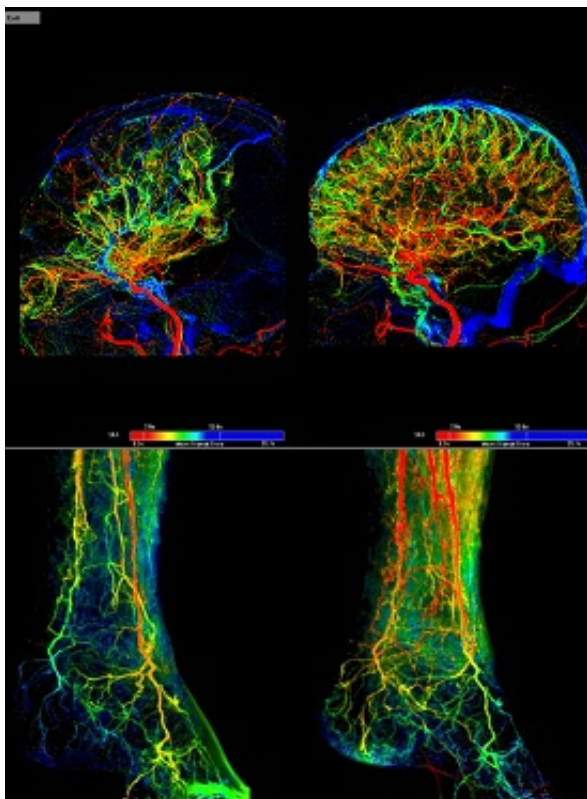
# ERG

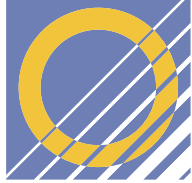
Österreichische Röntgengesellschaft  
Gesellschaft für Medizinische Radiologie  
und Nuklearmedizin





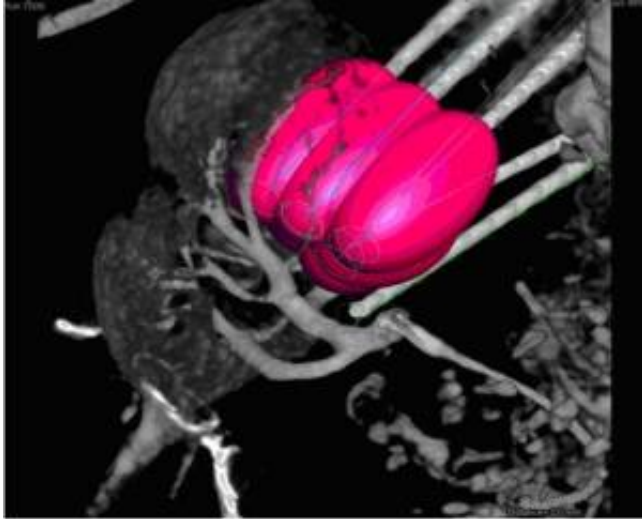
Die Flachdetektorsysteme der Philips Allura Xper FD Familie wurden speziell für vaskuläre und kardiovaskuläre Interventionen entwickelt. Sie setzen in puncto Bildqualität neue Maßstäbe: höchste Auflösung und exzellente Kontrastdarstellung bei gleichzeitig reduzierter Strahlendosis.





# ÖRG

Österreichische Röntgengesellschaft  
Gesellschaft für Medizinische Radiologie  
und Nuklearmedizin



All images © Philips